

AA01-Z 系列

简介

直流操作交流接触器（以下简称接触器）适用于交流50Hz（或60Hz），额定电压至690V，额定电流至95A的电力系统中。供远距离频繁地接通和分断交流电路之用，其主要控制对象是电动机，也可用于控制如电焊机、电容器组、电热装置、照明设备等其它负载。

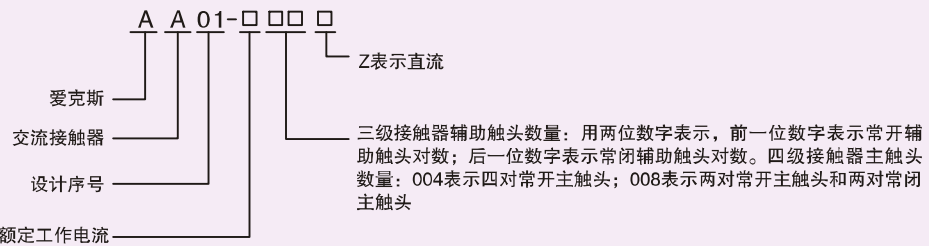


► 型号及规格

■ 结构特点

- △ 立体布局，积木式组合结构上方可加装辅助触头组及空气延时头有利于扩大功能，两侧刻加装辅助触头，线圈两端可加装吸收装置。
- △ 触头采用双断点，强制摩擦结构，有自洁作用。
- △ 触头有编号、直观、便于安装。

► 型号注释



► 正常工作条件和安装条件

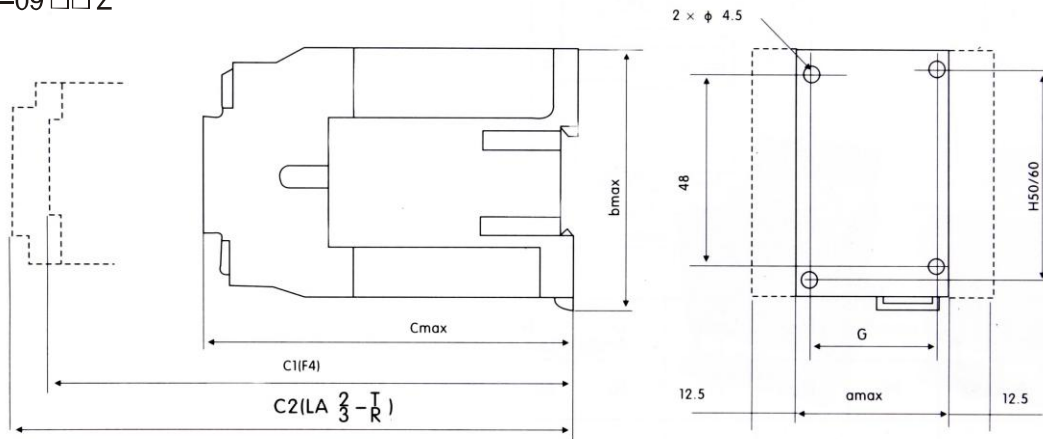
- △ 周围空气温度-25℃ ~ +45℃;
- △ 海拔不超过2000m。
- △ 额定工作制：
 - A) 八小时工作制
 - B) 断续周期工作制（或断续工作制）
 - C) 不间断工作制

▶ 主要技术参数

参数		型号	AA01-09□□Z	AA01-12□□Z	AA01-18□□Z	AA01-25□□Z	AA01-32□□Z	AA01-40□□Z	AA01-50□□Z	AA01-65□□Z	AA01-80□□Z	AA01-95□□Z										
额定工作电流 I_e AIAC-31	380V	9	19	18	25	32	40	50	65	80	95											
	660V	6.6	8.9	12	18	21	34	39	42	49	49											
额定控制功率(kW) (AC-3)	380V	4	5.5	7.5	11	15	18.5	22	30	37	45											
	660V	5.5	7.5	10	15	18.5	30	37	37	45	45											
约定发热电流 I_{th} (A)		25	25	32	40	50	60	80	80	125	126											
额定工作电压 U_e		380V 660V																				
额定绝缘电压 U_i		690V																				
AC-3	电寿命10次	100	100	100	100	80	80	60	60	60	60											
	操作频率h	1200	1200	1200	1200	600	600	600	600	600	600											
AC-4	电寿命10次	20	20	20	20	20	15	15	15	10	10											
	操作频率h	300																				
机械寿命(万次)		1000	1000	1000	800	800	800	800	800	600	600											
辅助触头	约定发热电流 I_{th} A		10A																			
	电寿命	AC-15(360VA)	同主触头电寿命(AC-3)																			
		DC-13(33W)																				
可接通最小负载		6V 10mA																				
线圈	额定控制电压 U_s		DC:24V 48V 110V 220V																			
	吸合电压		85%~110% U_s																			
	释放电压		0.1~0.70 U_s																			
	线圈功率(W)小于		11	11	11	13	13	22	22	22	22	22										
可接线端子 m^2	导线根数		1	2	1	2	1	2	1	2	1	2	1	2	1	2	1	2				
	软线		2.5	2.5	2.5	2.5	4	4	4	4	6	6	10	10	16	16	16	16	50	25	50	25
	硬线		4	4	4	4	6	6	6	-	10	10	10	10	25	-	25	-	50	-	50	-

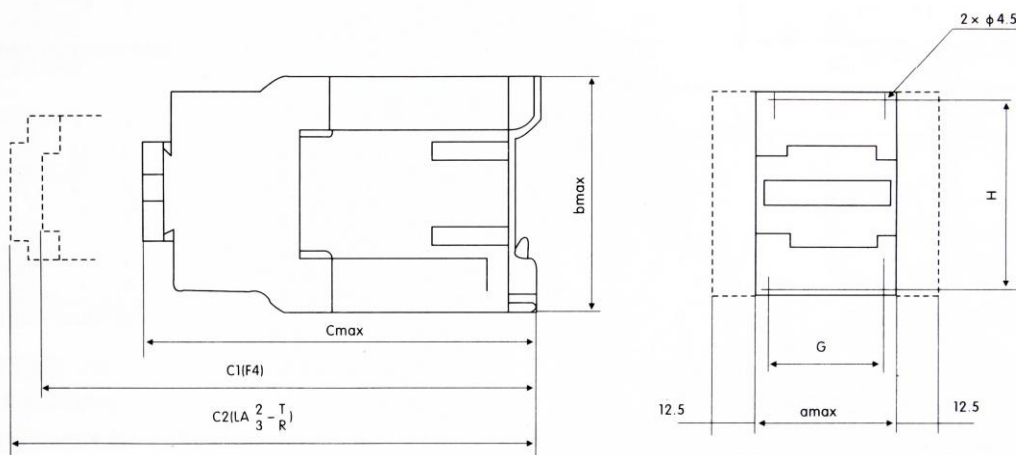
▶ 外型、安装尺寸

AA01-09 □□ Z



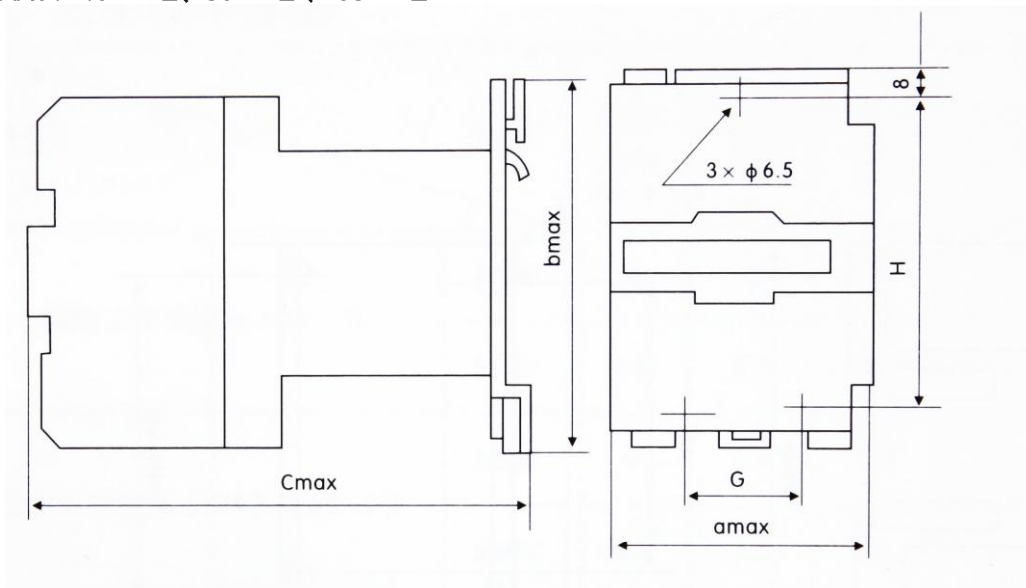
型号	amax	bmax	cmax	G	C1	C2	H
AA01-09 □□ Z	45	75	115	45	35	145	50-60
AA01-18 □□ Z	45	75	120	45	35	150	50-60

AA01-25 □□ Z、32 □□ Z



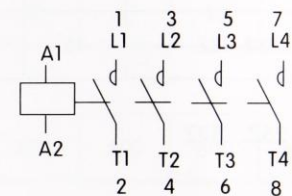
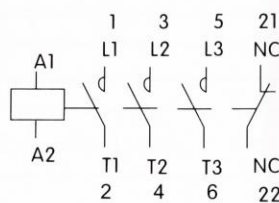
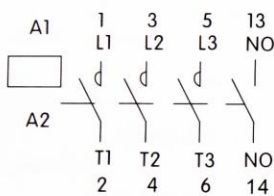
型号	amax	bmax	cmax	G	C1	C2	H
AA01-25 □□ Z	58	80	130	40-50	160	187	50-60
AA01-32 □□ Z	58	80	136	40-50	160	193	50-60

AA01-40 □□Z、80□□Z、95□□Z

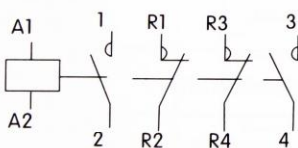


型号	amax	bmax	cmax	G	H
AA01-40、50、65□□Z	79	128	172	40	50-60
AA01-80、95□□Z	86	128	182	40	50-60

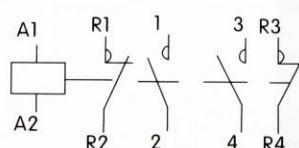
AA01-25 □□Z、32□□Z

▶ 接线图


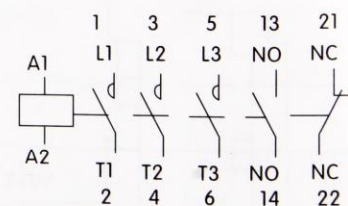
AA01-0910Z-3210Z



AA01-0901Z-3201Z



AA01-09004Z-95004Z



AA01-09008Z-25008Z

AA01-40008Z-95008Z

AA01-4011Z-9511Z