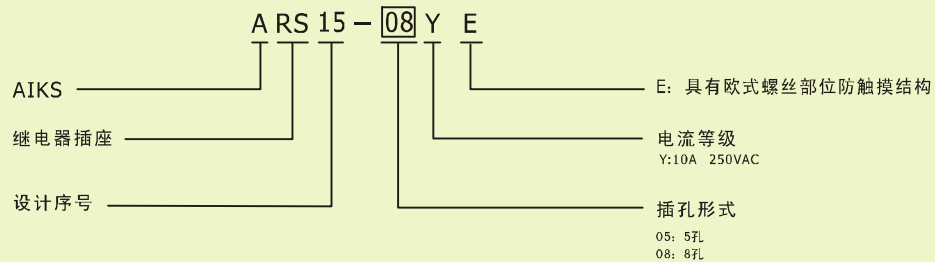


## ARS15系列

### ▶ 性能参数

- 环境温度：-40℃~70℃
- 额定电流：10A
- 卡簧：ARS-H14A, ARS-H14C, ARS-H14D
- 插入式模块：无
- 剥露导线长度：7mm
- 适用继电器型号：ARP14F系列
- 额定电压：250VAC
- 介质耐压min.：2000VAC(输入输出间)
- 标识卡：无
- 跨接片型号：
- 螺钉扭矩：0.6Nm
- 最大导线范围：1×4/2×2.5mm<sup>2</sup>

### ▶ 型号注释



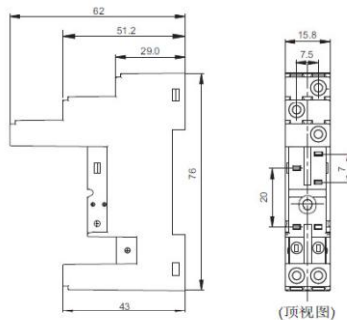
### ▶ 外形图, 接线图, 安装尺寸图

单位: mm

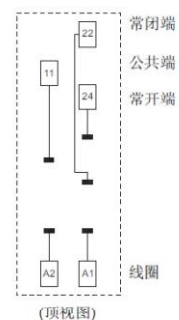
ARS15-05YE



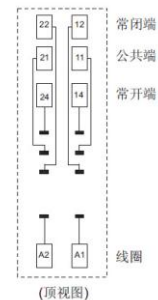
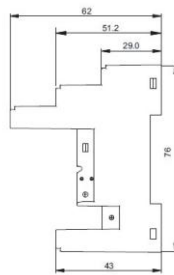
外形图



接线图

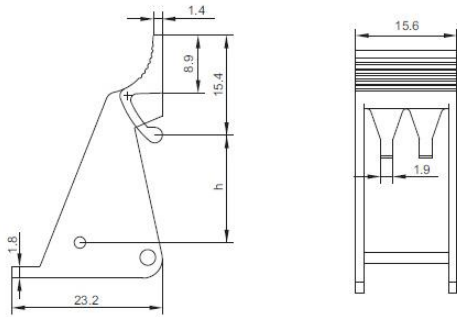


ARS15-08YE



▶ 配套卡簧尺寸

单位: mm



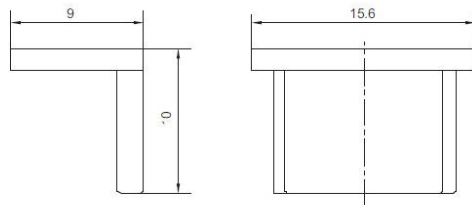
注H有三种规格:

- ARS-H14A:h=16mm(适用于-1型)
- ARS-H14C:h=21mm(适用于-2型)
- ARS-H14D:h=26mm(适用于-3型)

▶ 标识卡、跨界卡尺寸

单位: mm

标识卡尺寸



跨接片尺寸

